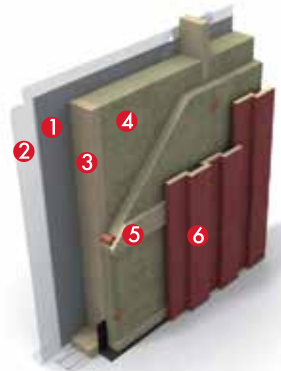
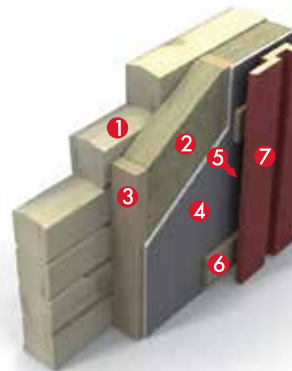
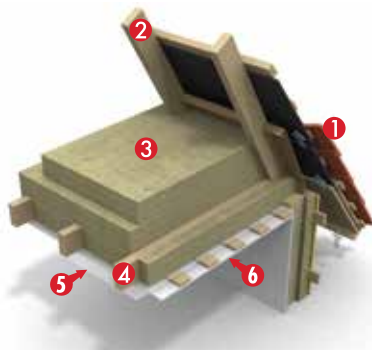


УТЕПЛЕНИЕ МАНСАРДЫ

УТЕПЛЕНИЕ ХОЛОДНОГО ЧЕРДАКА

УТЕПЛЕНИЕ БРЕВЕНЧАТОЙ СТЕНЫ

УТЕПЛЕНИЕ КАРКАСНОЙ СТЕНЫ



- 1 кровельное покрытие,
- 2 стропильная нога,
- 3 обрешетка,
- 4 материал серии PAROC eXtra,
- 5 ветрозащита,
- 6 деревянный каркас,
- 7 пароизоляция,
- 8 балка перекрытия,
- 9 отделка.

- 1 черепичная кровля,
- 2 стропило,
- 3 материал серии PAROC eXtra,
- 4 балка перекрытия,
- 5 пароизоляция,
- 6 плита гипсокартонная.

- 1 стена из бревен,
- 2 материал серии PAROC eXtra,
- 3 деревянный каркас,
- 4 ветрозащита,
- 5 воздушная прослойка,
- 6 регулирующие брусья,
- 7 отделка.

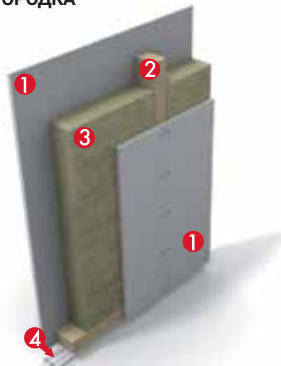
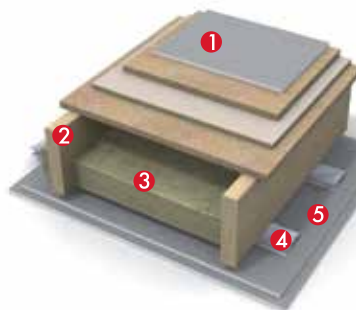
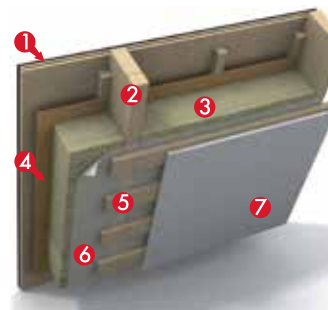
- 1 внутренняя отделка,
- 2 пароизоляция,
- 3 деревянный каркас,
- 4 материал серии PAROC eXtra,
- 5 регулирующие брусья,
- 6 отделка.

УТЕПЛЕНИЕ КРОВЛИ С БИТУМНОЙ ЧЕРЕПИЦЕЙ

УТЕПЛЕНИЕ ДЕРЕВЯННОГО ПЕРЕКРЫТИЯ

ЗВУКОИЗОЛЯЦИОННАЯ ДЕРЕВЯННАЯ КАРКАСНАЯ ПЕРЕГОРОДКА

УТЕПЛЕНИЕ МЕТАЛЛИЧЕСКОЙ КАРКАСНОЙ ПЕРЕГОРОДКИ



- 1 битумная черепица,
- 2 стропильная нога,
- 3 материал серии PAROC eXtra,
- 4 ветрозащита,
- 5 обрешетка,
- 6 пароизоляция,
- 7 отделка.

- 1 покрытие пола,
- 2 балка перекрытия,
- 3 материал серии PAROC eXtra,
- 4 каркас,
- 5 отделка.

- 1 гипсокартонная плита,
- 2 деревянный каркас,
- 3 материал серии PAROC eXtra,
- 4 цокольная планка.

- 1 два слоя гипсокартона,
- 2 материал серии PAROC eXtra,
- 3 металлический каркас,
- 4 цокольная планка.

ТЕПЛОИЗОЛЯЦИЯ eXtra-класса

УНИВЕРСАЛЬНЫЕ ТЕПЛОИЗОЛЯЦИОННЫЕ ПЛИТЫ ИЗ КАМЕННОЙ ВАТЫ

ПОЛЕЗНАЯ ИНФОРМАЦИЯ



ЭНЕРГОЭФФЕКТИВНОСТЬ

Продукция PAROC серии eXtra является отличной теплоизоляцией. Она эффективно предотвращает потери тепла в холодное время года, а также сохраняет прохладу в летний сезон.

ДОЛГОВЕЧНОСТЬ

Продукция PAROC применяется в качестве утеплителя каркасных конструкций уже более 70 лет и зарекомендовала себя как надежный и долговечный материал. Доказано на практике!

ВЫСОКОЕ КАЧЕСТВО

Вся продукция PAROC производится по высочайшим стандартам качества с применением передовых технологий.

ПОЖАРОБЕЗОПАСНОСТЬ

Материалы PAROC eXtra изготавливаются из природного камня и являются абсолютно негорючими материалами. Помимо теплоизоляционных свойств, продукция PAROC eXtra также осуществляет огнезащитную функцию.

БЕЗОПАСНОСТЬ

Теплоизоляция PAROC является экологичной и абсолютно безопасной для здоровья, что подтверждено российскими и европейскими сертификатами.

ЛЁГКИЙ И УДОБНЫЙ МОНТАЖ

Монтировать плиты PAROC eXtra просто и легко. Продукция сохраняет целостность, легко режется и устанавливается в каркас. При монтаже и нарезке продукция не пылит за счёт особых свойств волокон.

ЭКОНОМИЯ

Теплоизоляция PAROC eXtra позволяет уменьшить затраты на отопление дома. Компрессия плит в упаковке позволяет экономить на доставке и хранении до 2,5 раз.

РЕКОМЕНДОВАННАЯ ТОЛЩИНА МАТЕРИАЛОВ PAROC*

РЕГИОН	Толщина материалов серии PAROC eXtra, мм		
	Каркасная стена	Скатная кровля	Мансарда
ЦФО, СЗФО, северная часть ПФО	150	200	200
УФО и СФО	200	250	250
ЮФО, СКФО, Южная часть ПФО	100	150	150

* Точные показатели толщины определяются в результате теплотехнического расчёта.

Наименование	Размеры			Кол-во в пачке		
	толщина	длина	ширина	плит	м ²	м ³
eXtra light	50	1200	600	16	11,52	0,576
	100			8	5,76	0,576
eXtra	50	1200	600	14	10,08	0,504
	100			8	5,76	0,576
eXtra plus	50	1200	600	12	8,64	0,432
	100			6	4,32	0,432

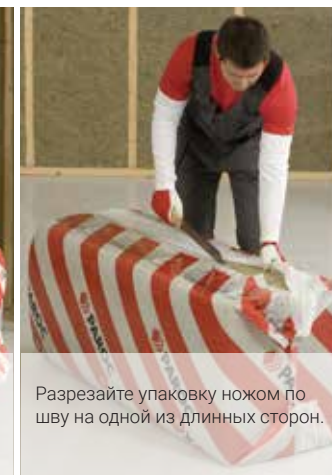
ТЕХНИЧЕСКИЕ ХАРАКТЕРИСТИКИ

Наименование	Теплопроводность при 10°C	Группа горючести
eXtra light	0,038	НГ
eXtra	0,036	НГ
eXtra plus	0,034	НГ

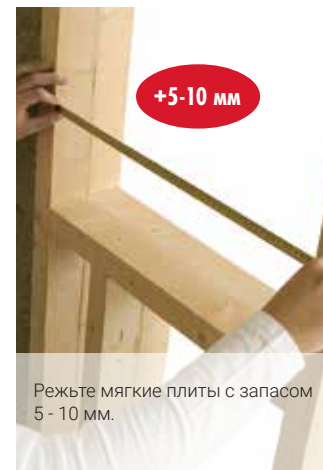
УСТАНОВКА ТЕПЛОИЗОЛЯЦИИ PAROC



Переносите мягкие плиты, взявшись за углы упаковки.

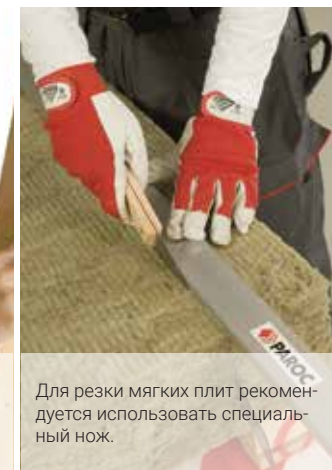


Разрежьте упаковку ножом по шву на одной из длинных сторон.

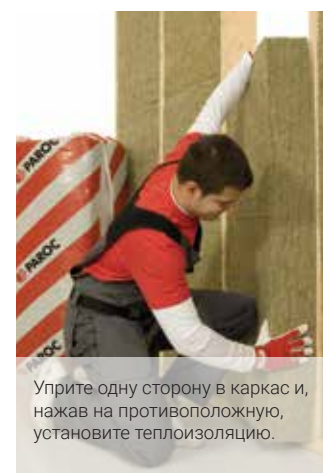


+5-10 мм

Режьте мягкие плиты с запасом 5 - 10 мм.



Для резки мягких плит рекомендуется использовать специальный нож.



Уприте одну сторону в каркас и, нажав на противоположную, установите теплоизоляцию.



С помощью ножа устраните замятие и убедитесь, что изоляция заполняет всё пространство.